

Franke Innovative

La revista



Futuro en movimiento

Artículo de portada: Las nuevas Directrices

Producción Digital

Franke Digitalización para 2025

Ecología

Eficiencia y Sostenibilidad

Nuevos productos

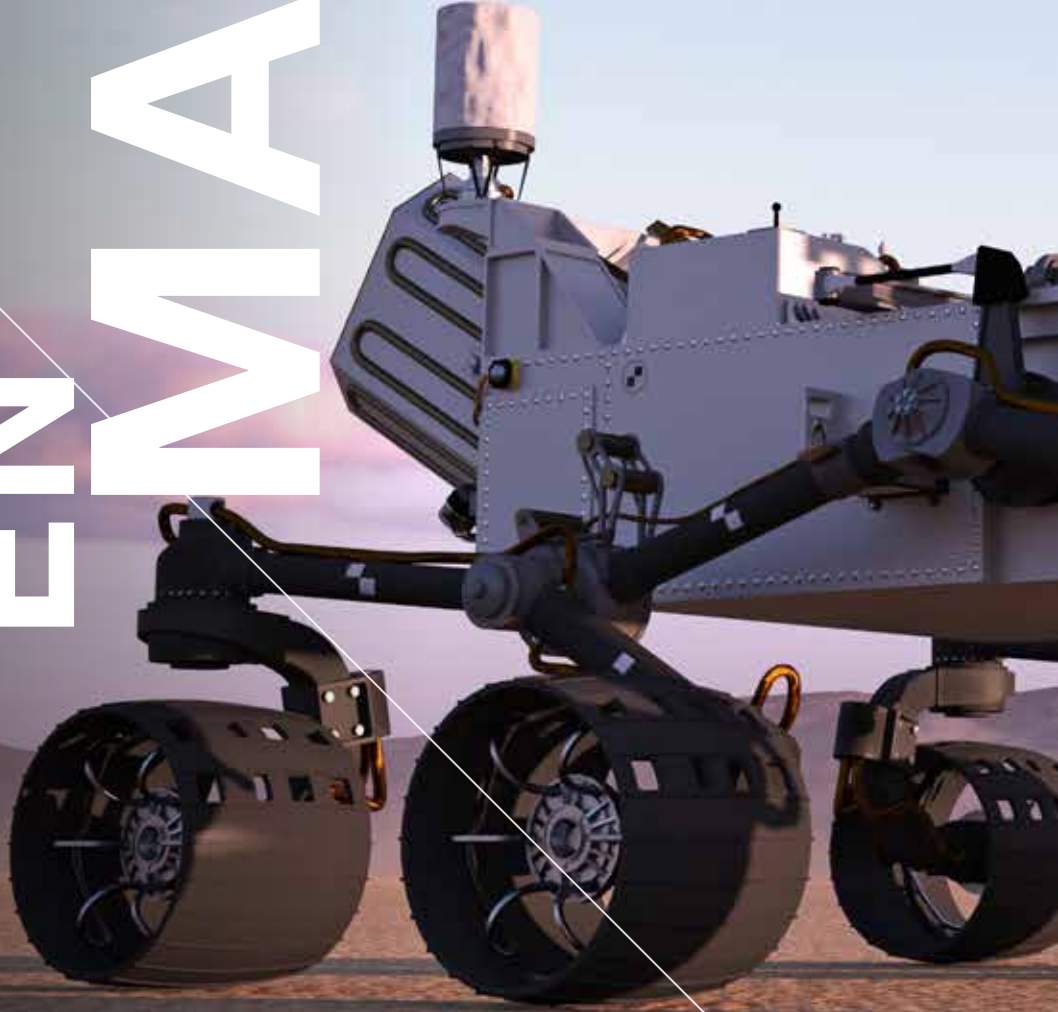
Rodamiento de plástico LVK
Guía lineal amagnética

Un **rover de Marte** es un vehículo a control remoto para la investigación de Marte, que está equipado con varios instrumentos y herramientas de medición. Los rovers de Marte son controlados por radio desde la Tierra. Sin embargo, algunos también tienen capacidades autónomas y envían los resultados de sus mediciones a la Tierra.

Innovador _ Curioso _ High-Tec

A 56.000.000 kilómetros desde la Tierra, los rodamientos de Franke ayudan a tomar muestras de suelo.

MÓVIL EN MARTE





“Todo cambio comienza con una visión”

Daniel Groz, Sascha Eberhard // Directores Generales



Queridos lectores,

¡Esperamos que estén bien!

En los tiempos actuales, la salud y el sustento diario no pueden darse por sentado y es natural poner el enfoque personal en ello. Todos nos sentimos así ya que esto es muy importante.

Sin embargo, desde un punto de vista empresarial y estratégico, es importante mirar más hacia el futuro para establecer el rumbo correcto. En las páginas siguientes, descubrirá en qué dirección seguirá desarrollándose Franke. Por primera vez, hemos formulado unas directrices centrales con una guía de misión y visión. Estos puntos nos ayudan a actuar con determinación. Mientras trabajábamos en una perspectiva para Franke 2025, revisamos cuidadosamente los valores de nuestra marca. Cinco valores de marca ahora representan universalmente nuestras fortalezas: innovación, confiabilidad, competencia, agilidad y espíritu de equipo. Los dos valores agilidad y espíritu de equipo son nuevos. En el futuro, será aún más importante actuar con rapidez y agilidad en equipo. Nuestro lema resume acertadamente esto y dice:

Futuro en movimiento

En este número de nuestra revista para clientes Franke Innovative, nos gustaría presentarle este lema.

Pensamientos innovadores

Nuestras directrices recorren todas las áreas de la empresa y también aspectos de ecología y sostenibilidad. Más sobre esto a partir de la página 8.

Desarrollo innovador

Los nuevos productos con tecnología Franke que utilizan materiales y métodos de fabricación alternativos se pueden encontrar a partir de la página 16.

Producción innovadora

En la página 24, puede conocer cómo estamos avanzando en la digitalización en la empresa e involucrando a nuestros empleados en este proceso.

Aplicación innovadora

Con nuestra invención del rodamiento de carreras de alambre, ayudamos a nuestros clientes a ser innovadores. A partir de la página 32, hemos recopilado ejemplos para usted.

¡Esperamos que disfrute leyendo y le deseamos todo lo mejor!

Su Franke GmbH



Daniel Groz
Directores Generales



Sascha Eberhard
Directores Generales



01



Pensamientos innovadores

8 Futuro en movimiento

- 10 Las nuevas directrices Franke
- 14 La ecología como estrategia: Somos eficientes y sostenibles

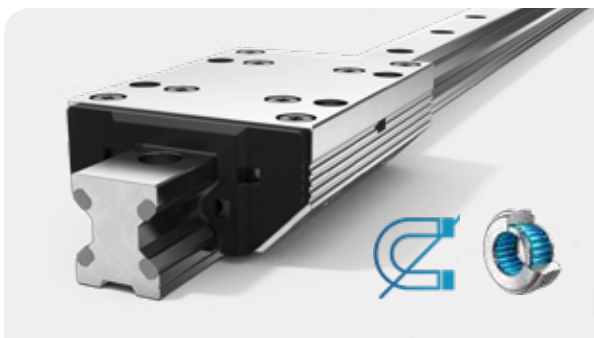
02



Desarrollo innovador

16 Nuevos productos

- 18 **Nueva serie: Rodamientos de plástico LVK**
- 20 Rediseño: impresión 3D de rodamientos ligeros
- 22 Nuevos campos de aplicación: Guía lineal amagnética



03



Producción innovadora

24 Franke se vuelve digital

26 Transformación digital

27 Entrevista: Daniel Lindenlaub sobre la digitalización en Franke

30 Creamos una Cultura digital para todos en Franke



04



Aplicación innovadora

32 Ejemplos de aplicación

34 Robot escaneador 4DigitalBooks

36 Cortadora de tubos por láser de Trumpf

38 Cortador de verduras en espiral de Kronen

40 Sondeo de percepción de marca

42 Noticia de última hora





Markus Gütlin // Construcción, en conversación con Philipp Hügler // Ventas Técnicas



01

Pensamientos innovadores

¡Con nuestra **invención** del rodamiento de alambres te ayudamos para ser **innovadores** y darte más espacio para tus **ideas**!

Futuro en movimiento

Las nuevas directrices de Franke

Franke es el inventor del rodamiento de alambres y el líder mundial en el desarrollo posterior así como en el uso de esta tecnología en sistemas de movimiento rotatorio y lineal.

Somos el líder del mercado en soluciones de rodamientos personalizados. Nos enfocamos en aplicaciones donde nuestros productos ofrecen el mayor beneficio posible. Los recursos están dirigidos por nosotros para aumentar continuamente nuestra competencia.



Metas hasta 2025

Misión

Agilidad

Valores de la marca

Principios

¿Por qué lo hacemos?

Queremos mover cosas: innovaciones técnicas, desarrollo del potencial personal y la construcción de relaciones.



Valores de la marca Franke

Esto es lo que representamos. Para nosotros y para el mundo.

Los valores de nuestra marca formulan lo que es Frankey cuáles son nuestras fortalezas. Siempre podemos referirnos a estos valores. Nos brindan orientación en nuestro día a día, nuestro trabajo y nuestro camino hacia el futuro.

Visión

Franke es una empresa ágil de tecnología



Future by Motion

Somos innovadores, digitales, eficientes y sostenibles. Trabajamos juntos como un equipo.

Con nuestra invención del rodamiento de alambres, permitimos que nuestros clientes sean innovadores.

Competencia

Innovación

Fiabilidad

Espíritu de equipo

¿Cómo lo hacemos?

Apoyamos a nuestros clientes superindividualmente con nuestra creatividad, experiencia y cuidado en cada etapa de la colaboración.

¿Qué hacemos?

Desarrollamos y producimos soluciones de rodamientos de ajuste ideal para aplicaciones rotativas y lineales, que incluyen consultoría, ingeniería y servicio.

Nuestras metas hasta el 2025

Franke avanza con determinación.

Para dar vida a las directrices y convertirlas en realidad, hemos formulado metas y medidas concretas. Nuestros objetivos se pueden dividir en cuatro áreas principales.



Somos  **innovadores**

La innovación es la esencia de nuestra marca: crear cosas nuevas y buscar mirar las cosas desde diferentes ángulos mejorándolas son los ejes de la historia de nuestra empresa. No se trata sólo de repensar constantemente los productos, sino también su fabricación, formas de trabajar y procesos, y también la forma en que la gente actúa en equipo hoy y encuentra nuevas soluciones.

Ser innovadores significa para nosotros:

- **Probamos cosas nuevas y aprendemos.**
- **Afrontamos los desafíos con nuevas ideas.**
- **Nos basamos en tecnologías y procesos innovadores.**
- **Creamos un ambiente de trabajo que promueve la creatividad.**



Somos  **digitales**

La digitalización es un paso importante para asegurar el rendimiento y la competitividad de nuestra empresa. 2019 fue el año de la digitalización en Franke. Lanzamos proyectos importantes a tiempo antes de Corona y, por lo tanto, pudimos comunicarnos y producir de manera eficiente incluso durante la pandemia.

Ser digital significa para nosotros:

- **Aprovechamos las oportunidades de la digitalización en todos los lugares de la empresa.**
- **Dominamos nuestras herramientas digitales de forma segura y eficiente.**
- **Los procesos comerciales son transparentes para los empleados y para nuestros clientes.**
- **Promovemos, explicamos y vendemos las soluciones de Franke a través de canales digitales.**



Somos **eficientes y sostenibles**



Efficiency and sustainability have long been important topics at Franke. **La eficiencia y la sostenibilidad** han sido durante mucho tiempo temas importantes en Franke. Conservar recursos y evitar desperdicios no solo mejora la calidad de vida para nosotros y nuestros hijos. Tales medidas también dan sus frutos en efectivo y hacen de una empresa un socio comercial atractivo y preferido.

Para nosotros, actuar de forma eficiente y sostenible significa:

- Franke es climáticamente neutral.
- Todos los procesos son transparentes, eficientes y sostenibles.
- Nuestros flujos de trabajo se analizan y mejoran constantemente.
- Un negocio central estable nos da espacio para desarrollar aún más la empresa.



Trabajamos **juntos**

La buena **colaboración** es una base importante de las compañías de éxito. Esto incluye la coordinación diaria en el lugar de trabajo así como la constitución de equipos de alto rendimiento y redes dentro y fuera de la empresa.

Trabajar juntos significa para nosotros:

- Trabajamos juntos, no uno al lado del otro ni uno contra el otro.
- Cooperamos con nuestros clientes, proveedores y socios.
- Mantenemos una cultura de retroalimentación abierta.
- Trabajo conjunto en lugar de retoques.





Gestión eficiente

Nuestra organización matricial con rutinas de mejora y talleres hace mucho para garantizar que desarrollemos continuamente procesos y formas de trabajar.

Procesos óptimos en la fabricación y en la administración, así como una forma de trabajar orientada a la solución, son las claves para la eficiencia y la sostenibilidad y, por lo tanto, para un aumento de la productividad, así como una reducción de la chatarra y el desperdicio de recursos.

Somos  **eficientes y sostenibles**





Clima neutral hasta 2025

La protección del clima ya no es una moda, es una necesidad. Como empresa, es nuestra responsabilidad hacer nuestra contribución.

Con nuestros nuevos socios CO²OP y Braun Energy Service, brindamos consultoría estratégica y soporte operativo interno para ayudarnos a lograr nuestros objetivos.

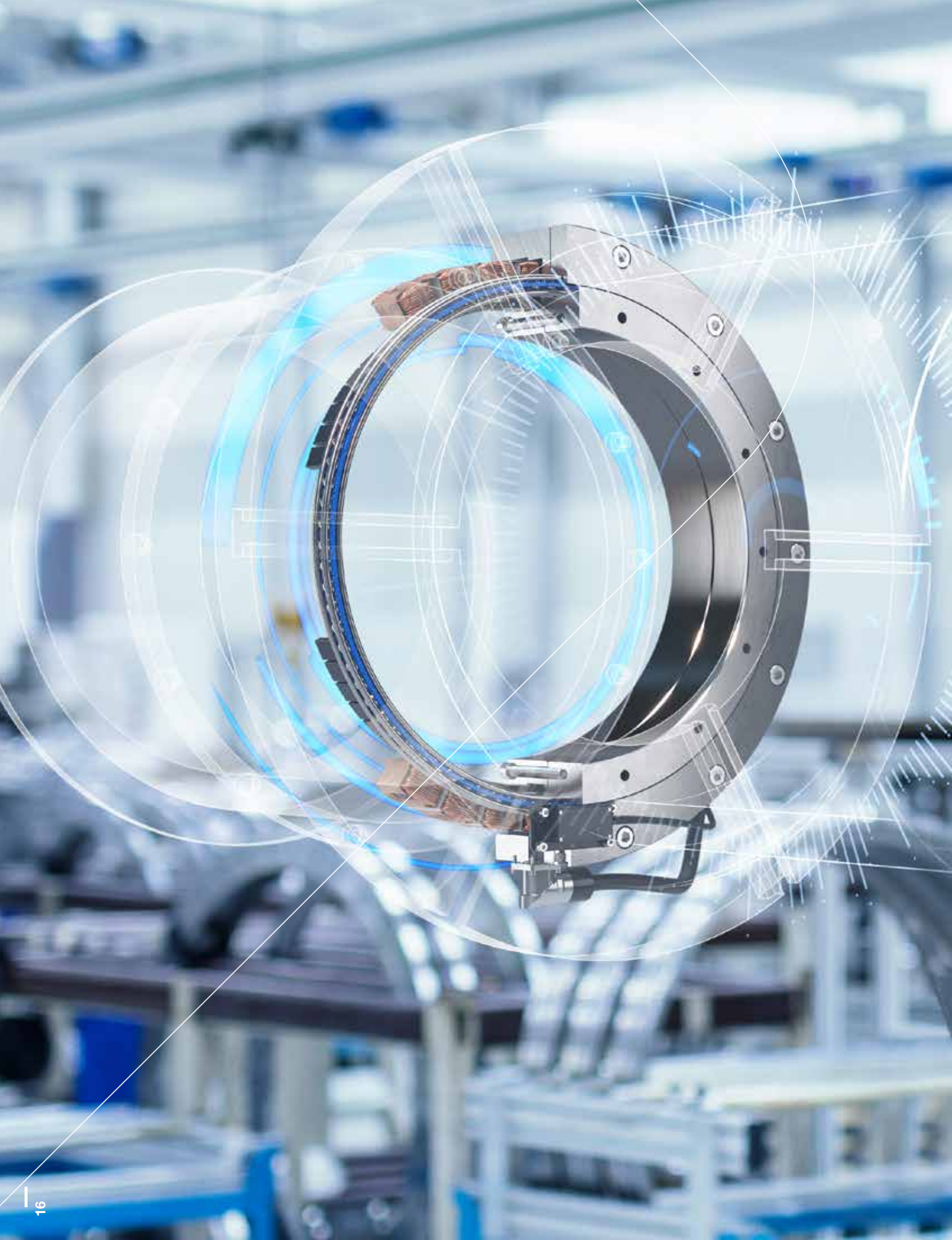
La auditoría de gestión energética de 2021 se llevó a cabo de acuerdo con la norma ISO 50001. Esto también corresponde a nuestra hoja de ruta ambiental. Después de eso, tenemos 4 años hasta la próxima auditoría, hasta 2025, para implementar las medidas apropiadas y confirmar la certificación.

Embalaje ecológico

"Para optimizar y reducir el número de cajas y cartones utilizados para empaquetar nuestros productos, hemos propuesto un trabajo de fin de grado. Debe cubrir los siguientes temas:

- Compatibilidad medioambiental y sostenibilidad del embalaje.
- Neutralidad/huella de CO²
- Procesos eficientes a lo largo de la cadena de suministro
- Reducir el consumo de cajas de madera y variedad de empaques
- Minimizar los costes de embalaje (costes de almacenamiento/manipulación)
- Desarrollar e implementar nuevos estándares"





Diseño innovador

Descubramos una libertad constructiva en un proyecto conjunto. Piensa en **materiales alternativos, accionamiento directo** o **condiciones extremas**.

02





K
N



Nuevo – Rodamiento de plástico LVK

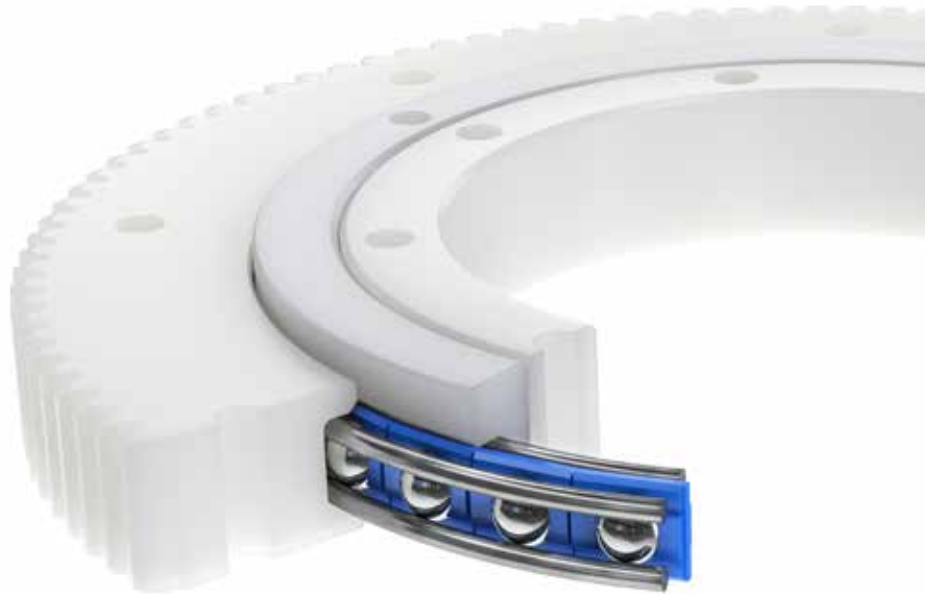
Coronas completas de la serie LV

Somos 
innovadores

Nuestra serie LV se amplía

Las coronas completas tipo LVK tienen anillos hechos de plástico (polioximetileno (POM)) y se están disponibles inicialmente en KKØ 100, 150 y 200 mm. Están equipados con anillos de rodadura y bolas no corrosivos y, por lo tanto, son una alternativa rentable a los costosos anillos giratorios de acero inoxidable.

Las industrias objetivo son la industria alimentaria, la tecnología médica y la industria farmacéutica, así como todas las aplicaciones con requisitos de baja capacidad de carga. Además de la serie estándar, también se ofrecen variantes con dentado.



60 % más económico que el acero

20 % más ligero que el aluminio

De un vistazo

Característica

- Peso ligero
- Resistencia de rotación ajustable
- Baja absorción de humedad
- Apto para contacto con alimentos
- Resistente químico
- Resistente al agua de mar
- Resistente a la suciedad
- Económico

Datos técnicos

Material

Anillo interior/exterior	Polioximetileno (POM)
Bolas	Acero anticorrosivo (1.4310)
Elementos rodantes	Acero anticorrosivo
Jaula	Poliamida (PA12)

Temperatura de funcionamiento

-10 °C a +80 °C, a corto plazo hasta +100 °C

Velocidad periférica

máx 4 m/s

Lubricante

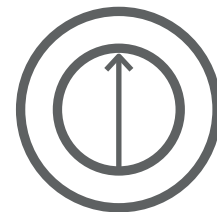
Shell Gadus S3 V220 C2 / lubricante de grado alimentario

Relubricación

Mediante engrasador según DIN 3405

Rodamiento de peso ligero

Plástico, Carbono, Impresión 3D



Gracias a su tecnología patentada, los rodamientos de alambres de Franke ofrecen la máxima libertad de diseño sin tener que comprometer la capacidad de carga. El diseño de la carcasa se puede realizar en una variedad de materiales livianos y su geometría se puede adaptar de manera óptima a la aplicación respectiva.

Con nuestros muchos años de experiencia en el diseño de soluciones de rodamientos individuales, podemos brindarle un soporte óptimo en cuestiones de construcción ligera: desde el desarrollo hasta el montaje, nuestros expertos están siempre disponibles para brindarle una asistencia competente.

Ventajas de los rodamientos ligeros Franke

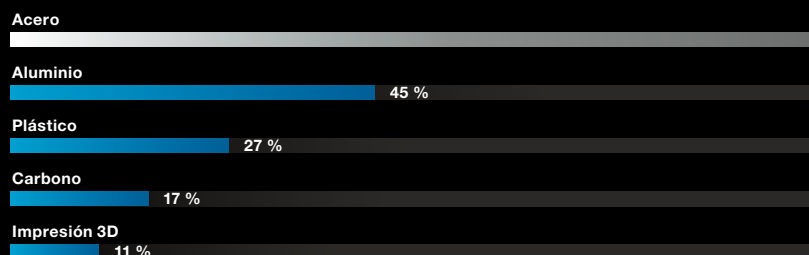
Mediante el uso de materiales ultraligeros y técnicas de fabricación de última generación, los rodamientos ligeros de Franke permiten ahorros sustanciales en peso, energía y espacio. El principio Franke de alambres de rodadura insertados, asegura que la rigidez y la máxima precisión se mantengan, sin cambios, durante toda la vida útil. También garantiza una adaptación óptima a su aplicación.




Corona completa de Franke mediante impresión 3D

Corona completa de carbono Franke con rodamiento de bolas de contacto angular

Ventaja de peso sobre un rodamiento de acero



Usando el ejemplo de una corona completa con Ø 300 mm con la misma capacidad de carga

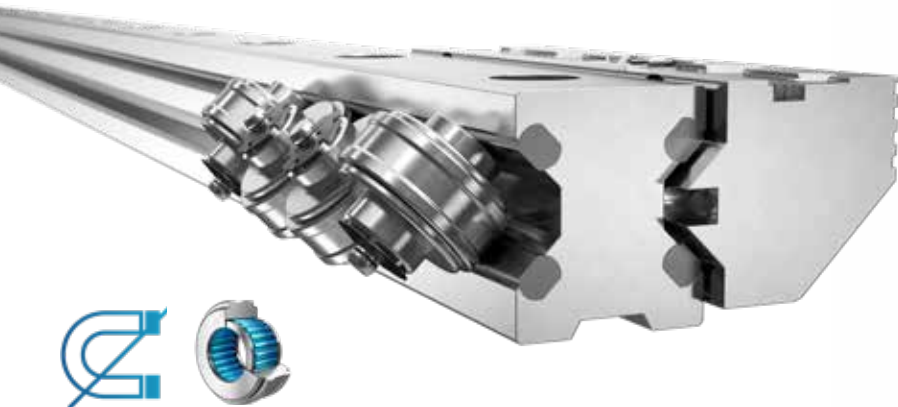


“Los rodamientos Franke de peso ligero abren dimensiones completamente nuevas para los ingenieros de diseño.”

Philipp Engert // Ventas técnicas // p.engert@franke-gmbh.de

Guía lineal amagnética FDD

Resultados sin interferencias, por ejemplo en MRI



Ligero, compacto y discreto

Amagnéticos, sin lubricantes, resistentes a la temperatura o aptos para salas limpias: los sistemas lineales de Franke se adaptan perfectamente a su aplicación. Es por eso que se utilizan en una amplia variedad de industrias en todo el mundo.

Los sistemas lineales de Franke trasladan el principio de los 4 puntos a los movimientos lineales. Las pistas de rodadura insertadas aseguran la capacidad de carga desde todas las direcciones. Esto significa que el resto de la construcción puede ser de aluminio ligero. Los grandes rodillos guiados garantizan un funcionamiento suave, sin mantenimiento durante toda la vida útil.

Gracias a su diseño modular, los sistemas lineales de Franke se pueden adaptar individualmente a sus requisitos.

Para la tecnología médica, el funcionamiento suave y silencioso es una ventaja particular. Los sistemas de guía lineal aseguran que el equipo médico se pueda mover y ajustar fácilmente con la mano. No hay contaminación acústica adicional para el paciente, porque donde se utilizan los sistemas lineales de Franke, prevalece un guiado silencioso.



De un vistazo

Característica

- Sistema amagnético
- Funcionamiento suave, alta dinámica
- Peso ligero con aluminio
- Resistencia al deslizamiento ajustable

Áreas de aplicación

- Tecnología Médica
- Fabricación de vehículos
- Pick & Place
- Montaje
- Automatización

Datos técnicos

Longitud de carrera

Monopieza de 200 mm a 4000 mm, acoplable bajo pedido

Material

Patines, cuerpo de la guía en aluminio, anodizado
Pistas de rodadura Acero amagnético
Rodillos Acero amagnético

Temperatura de funcionamiento -20 °C a +80 °C

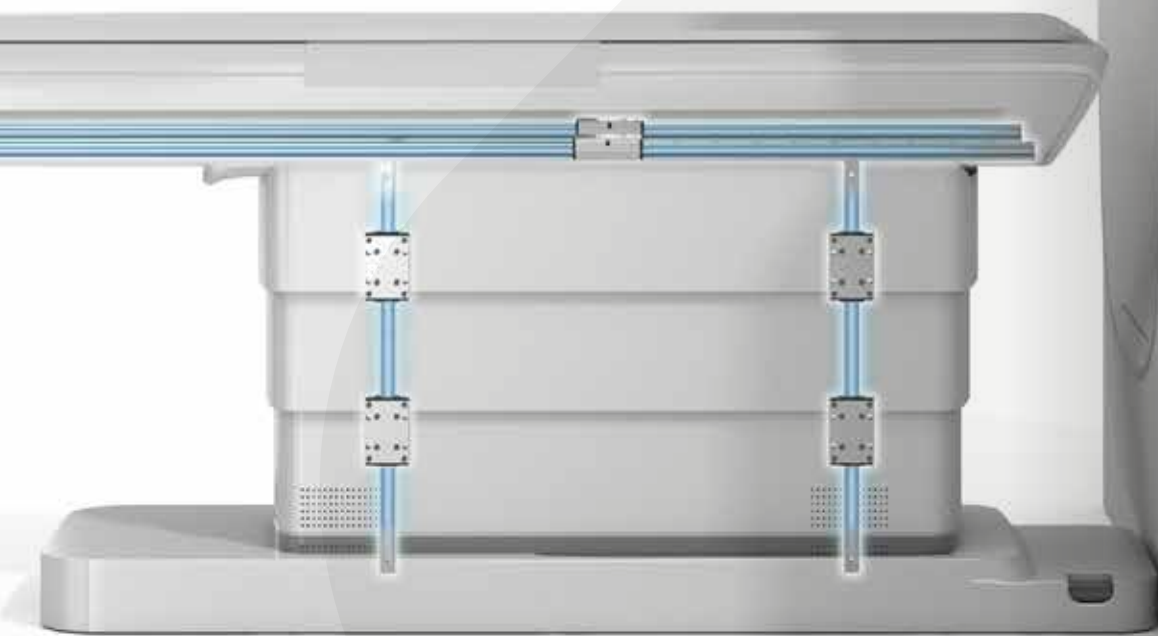
Velocidad máxima 10 m/s

máxima 40 m/s²

Posición de montaje arbitraria

Lubricado de por vida, libre de mantenimiento

“Un sistema de guía sin juego para un posicionamiento preciso junto componentes amagnéticos libres de mantenimiento.”



Uso en la cama del paciente de un escáner

El sistema de guía permite el ajuste de la altura de la cama del paciente. Un sistema de guía compacto con baja permeabilidad magnética, baja resistencia al desplazamiento y bajo par de arranque. Los rodillos de grandes dimensiones aseguran un fácil deslizamiento de las guías bajo cargas elevadas provocadas por el peso del paciente.

Para esta aplicación se utilizan sistemas lineales ligeros de Franke en diseño amagnético. Las guías lineales de tipo FDD se utilizan en diferentes tamaños para movimiento horizontal, movimiento vertical y la estación de acoplamiento. Los materiales utilizados garantizan el funcionamiento sin problemas de los equipos de resonancia magnética y tomografía computarizada.

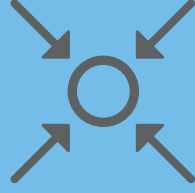




Producción innovadora

Somos maestros de las herramientas de nuestro oficio. Desde la galga de espesores hasta el **centro de mecanizado**. Además de la artesanía, la **digitalización** y el **pensamiento de procesos** son cada vez más importantes en fabricación.

03



Transformación digital

Industria 4.0 en procesos y productos

Digitalisierung bei Franke - Roadmap 2025



Digitalkultur

Digitaler Vertrieb

Digitale Mawi & Logistik

Digitale Produktion

Daten & Security

Entrevista:

La transformación digital es un reto en particular para medianas empresas. Hablamos con **Daniel Lindenlaub** sobre la implementación de Industria 4.0 en Franke.



Daniel Lindenlaub // responsable de Lean Management & Digitalization en Franke

“Franke es una fábrica digital en 2025”

FRANKE INNOVATIVE: Hola Daniel, todo el mundo habla de digitalización. ¿Qué significa y por qué es tan importante abordar el tema?

DANIEL LINDENLAUB: La digitalización de procesos y productos es el requisito previo central para una participación exitosa en futuras actividades de mercado. Nuestros productos y los procesos para su fabricación deben estar cada vez más digitalizados para poder ofrecer a nuestros clientes servicios adicionales en el futuro. Por lo tanto, Franke se está enfocando en el uso de tecnologías digitales que crean valor en todas las áreas de la empresa.

FI: ¿Se puede hacer eso solo? ¿No necesita conocimiento experto?

DL: Para no perder la visión general en la jungla de la digitalización, participamos en un Scouting de **Industria 4.0 financiado** financiado. Dentro de este programa, Franke es asesorado por expertos neutrales en cooperación con la Universidad de Aalen. La ventaja de esto: ¡La vista desde el exterior!

Se desarrolló un objetivo concreto como parte de esta colaboración: Franke es una fábrica digital en 2025.

FI: ¿Ya hay resultados concretos de esta cooperación?

DL: En primer lugar, era importante delimitar precisamente el tema. La digitalización no es un fin en sí mismo; no se trata de digitalizar por digitalizar, sino de examinar todas las opciones e invertir sabiamente.

Nuestros procesos se mejoran constantemente y tienen como objetivo garantizar un alto grado de agilidad y evitar el desperdicio.

Durante el taller surgieron las preguntas específicas:

¿Dónde estamos hoy?

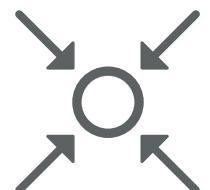
¿A dónde queremos ir?

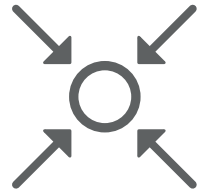
¿Qué puntos de partida vemos?

¿Cómo se ve la implementación en términos concretos?



Somos
digitales





FI: ¿Qué proyectos específicos está abordando Franke en este momento para avanzar en la transformación digital en Franke?

DL: Franke lleva años trabajando en la digitalización de la empresa. Ya en 2019, nuestro lema anual fue "Año de la digitalización". Desde entonces, hemos tenido una estrategia de digitalización que continuamos actualizando. Como resultado del taller, se presentaron los proyectos actuales y futuros en una hoja de **ruta de digitalización** hasta el año 2025. Los puntos focales son:

- 1. Cultura digital**
- 2. Producción digital**
- 3. Ventas digitales y gestión de clientes**
- 4. Logística y gestión de materiales digitales**

FI: ¡Un campo amplio! ¿Puede darnos algunos ejemplos concretos de proyectos individuales?

DL: Los ejemplos de proyectos en ejecución y gestionados por equipos de proyecto incluyen:

- IIOT (Industrial Internet of Things) – Se entiende por Internet de las cosas en el entorno industrial (máquinas, plantas, equipos de producción). Una plataforma IIOT almacena datos de pedidos, plantas y sensores
- Laboratorio digital: existe una cultura digital en toda la empresa. Las innovaciones digitales se introducen en la empresa y se prueban en una plataforma adecuada
- Almacén digital: las existencias y el flujo de materiales se pueden ver y reservar digitalmente.

FI: ¿Qué es lo más importante para una implementación exitosa de los proyectos planificados, Daniel?

DL: Destacaría aquí dos aspectos. En primer lugar, debe quedar claro para todos que la digitalización solo tendrá éxito si es sostenible y se entiende como un proceso continuo. Hay que tener en cuenta el cambio cultural y el papel de cada individuo. En segundo lugar, es fundamental que todos los responsables de la toma de decisiones, hasta la dirección, respalden los proyectos y los apoyen.

FI: ¿Existen requisitos especiales sin los cuales la digitalización no puede funcionar?

DL: Por supuesto que las hay (risas). Franke siempre ha invertido en un panorama moderno de hardware y software con previsión. Sin una infraestructura de TI potente en la empresa, cualquier digitalización fracasará.

FI: Suena lógico. Te refieres a computadoras y redes ...

DL: ... y software e interfaces para comunicación. Entre personas, entre máquinas y entre personas y máquinas. Monitoreo de condición y mantenimiento predictivo son las palabras clave aquí. Detección temprana de fallas o desgaste para que se puedan tomar las contramedidas a tiempo.

FI: ¿Algún otro requisito importante?

DL: Para mí, la atención se centra en la gestión ajustada que es anclada en toda la empresa. En los últimos años, hemos implementado formas de pensar multifuncionales en Franke para diseñar procesos de manera ágil y con pocos desperdicios. Esto ahora juega perfectamente en nuestras manos cuando se trata de la digitalización de estos procesos.

FI: Nos trajo este gráfico de tendencias principales en la página siguiente. ¿De que trata todo esto?

DL: Ahí vemos las tendencias más importantes para las tres áreas principales de la digitalización: Producto, Producción y Cadena de Suministro. Estamos activos en todas las áreas y estamos trabajando en soluciones digitales.

FI: ¿Puedes describir ejemplos de esto?

DL: Tomemos nuestros productos: los rodamientos ya no son solo cuerpos metálicos giratorios. Llevan sensores en su interior para transmitir datos de rendimiento en tiempo real. Cuando observamos la producción, se trata de monitorear el proceso completo de producción y ensamblaje, recolectando y evaluando datos. Y en lo que respecta a la cadena de suministro, también queremos lograr una mayor transparencia de los inputs y procesos aquí, sobre todo para operar de manera más sostenible.

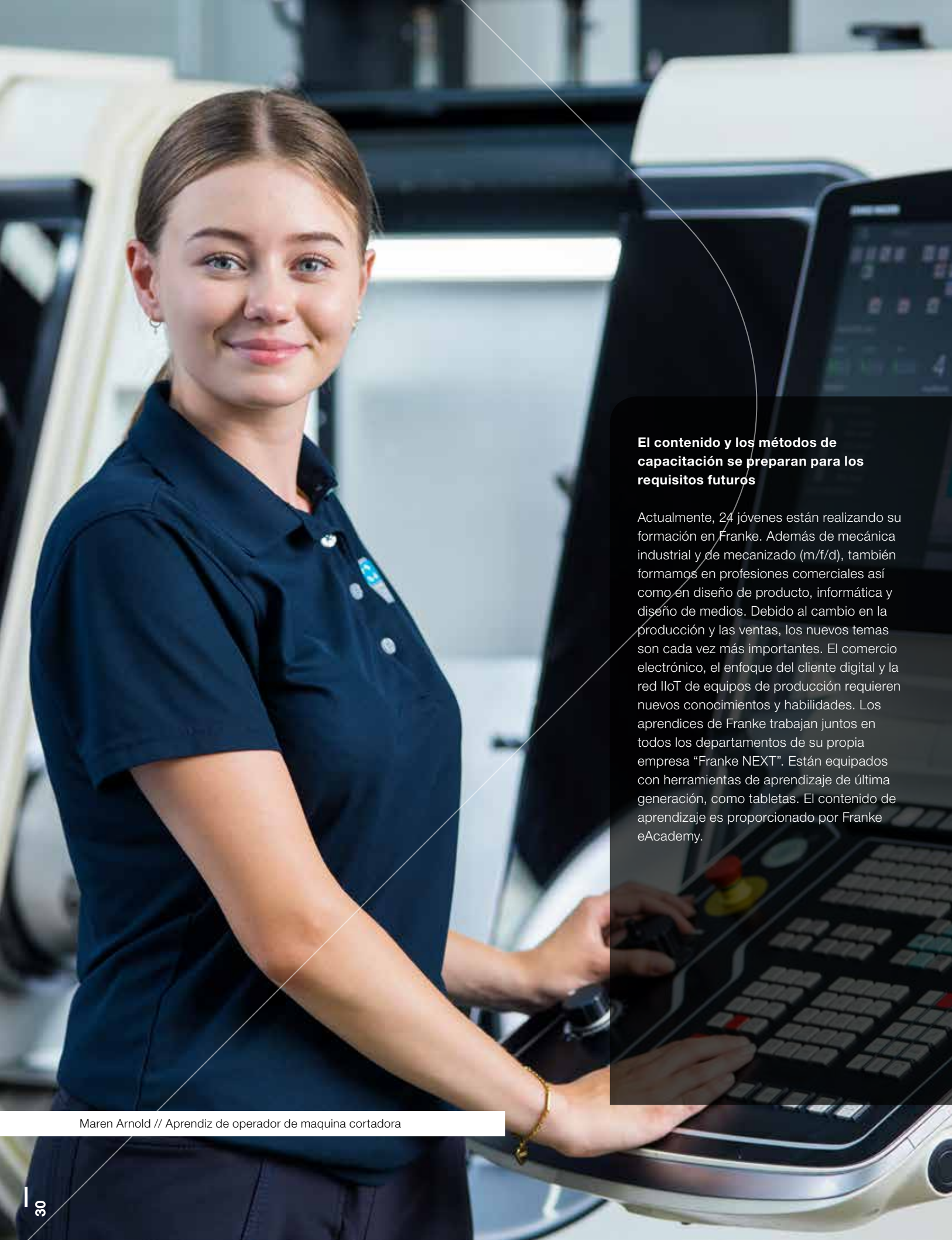
FI: ¡Eso suena como mucho trabajo!

DL: (asiente) Lo es. De hecho, estamos poniendo patas arriba a toda la empresa. Por eso lo hemos puesto en una hoja de ruta hasta 2025. Pero vale la pena lo mires por donde lo mires. Franke se beneficia de la digitalización tanto como nuestros clientes, proveedores y socios.

FI: Entonces te deseamos mucho éxito en esta tarea, ¡muchas gracias por tu tiempo, Daniel!

TOP tendencias en producción, productos y cadena de suministro





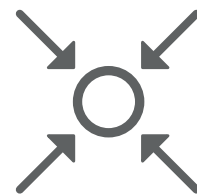
El contenido y los métodos de capacitación se preparan para los requisitos futuros

Actualmente, 24 jóvenes están realizando su formación en Franke. Además de mecánica industrial y de mecanizado (m/f/d), también formamos en profesiones comerciales así como en diseño de producto, informática y diseño de medios. Debido al cambio en la producción y las ventas, los nuevos temas son cada vez más importantes. El comercio electrónico, el enfoque del cliente digital y la red IIoT de equipos de producción requieren nuevos conocimientos y habilidades. Los aprendices de Franke trabajan juntos en todos los departamentos de su propia empresa "Franke NEXT". Están equipados con herramientas de aprendizaje de última generación, como tabletas. El contenido de aprendizaje es proporcionado por Franke eAcademy.

Maren Arnold // Aprendiz de operador de maquina cortadora

De WIKI al mundo del aprendizaje

Creamos una cultura digital



Todos los esfuerzos para aprovechar los beneficios de las tecnologías digitales prosperan gracias a la aceptación del usuario. Esto hace que sea aún más importante que una empresa involucre a sus empleados en proyectos de digitalización en una etapa temprana. Hemos enumerado ejemplos de esto aquí.

Completamente informado en cada lugar de trabajo: Franke Portal y Franke WIKI

Todos los procesos, procedimientos e instrucciones de trabajo se almacenan en nuestra base de datos WIKI. Franke WIKI es directamente accesible para todos los empleados, ya sea desde la estación de trabajo de la PC o en la terminal de las máquinas y estaciones de montaje.

Numerosos programas nos ayudan a organizar nuestro trabajo diario:

- Franke WIKI: la base de datos de conocimientos
- Portal Franke: informes actualizados diariamente
- Perview: el programa de educación continua
- TopDesk: el sistema de tickets para el servicio
- Franke E-Shop – ropa / accesorios
- DATEV – la nómina digital
- Franke Messenger

La coordinación y la comunicación como modelo híbrido: Franke Shopfloor

e han establecido lugares de encuentro en todos los departamentos. Estos puntos están equipados con pantallas y se utilizan para reuniones regulares de matriz, así como para charlas rápidas y reuniones internas de los equipos.

Es esta mezcla de digitalización y encuentros cara a cara es lo que resalta todas las facetas de la comunicación humana y asegura que todos los miembros de un equipo se sientan incluidos y vean que su opinión cuenta.

e-Learning permite un aprendizaje interactivo de alta calidad constante

Aprendizaje, educación superior, cualificación – hoy esto sucede de forma descentralizada en plataformas digitales, libremente seleccionables en términos de espacio y tiempo.

En tiempos de oficina en casa y acceso general a contenido en línea desde cualquier lugar, el aprendizaje electrónico es el medio de elección.

En el Franke Learning World, están disponibles para todos los empleados durante todo el día. Franke eAcademy crea el contenido internamente y lo adapta con precisión a los requisitos. Las pruebas y cuestionarios al final de un curso de aprendizaje electrónico aseguran que la capacitación se haya completado con éxito y que el contenido se haya interiorizado.





Christoph Gschwind // Ventas técnicas de Franke e Ivo Iossiger // Jefe de 4DigitalBooks

Aplicación innovadora

¡Sorpréndenos con tus casos de uso! Le inspiraremos con las **múltiples posibilidades** de adaptar nuestros productos a sus necesidades.

04



Robot escaneador 4DigitalBooks

¿Cómo digitalizar una biblioteca?



Los escáneres son dispositivos comunes en estos días. Sin embargo, cuando se trata de libros completos, los dispositivos de oficina disponibles comercialmente y sus usuarios alcanzan rápidamente sus límites. La empresa suiza 4DigitalBooks – ASSY SA fabrica robots de escaneo que digitalizan bibliotecas enteras de manera eficiente y cuidadosa. En sus escáneres de libros totalmente automáticos y semiautomáticos líderes en el mercado, 4DigitalBooks ha estado utilizando guías de Franke durante 20 años.

Guías lineales Franke para movimientos críticos

Las guías lineales de Franke se utilizan en los escáneres totalmente automáticos y semiautomáticos de 4DigitalBooks.

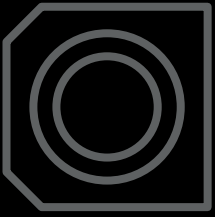
"Instalados verticalmente, se utilizan para presionar el libro abierto contra un disco para mantener las páginas en su lugar para escanear. En los escáneres totalmente automáticos, las guías lineales de Franke también se utilizan en orientación horizontal para mover la unidad del carro hacia adelante y hacia atrás a lo largo del libro para escanear y pasar las páginas. "Los sistemas lineales de Franke guían los movimientos críticos en nuestros escáneres", dice Ivo Iossiger. Cada doble página escaneada corresponde a un movimiento de un par de guías lineales.

De esto se deduce: las guías lineales deben realizar de forma fiable muchos movimientos durante un largo período de tiempo. "Las guías lineales Franke son extremadamente robustas con alta resistencia a los momentos de vuelco y alta precisión. También tienen poco desgaste", dice Ivo Iossiger, elogiando la calidad de los productos Franke.

"La larga vida útil sin tareas de mantenimiento es el aspecto decisivo que apreciamos mucho. Esto significa que nuestros clientes tienen a su disposición máquinas que hacen su trabajo durante mucho tiempo sin ningún problema", continúa Iossiger. Una ventaja particular para él es también la lubricación de por vida encapsulada de los cojinetes de agujas utilizados. En contraste con la lubricación abierta, esto da como resultado una mejor tolerancia al polvo fino de papel que siempre está presente durante el escaneo de libros.



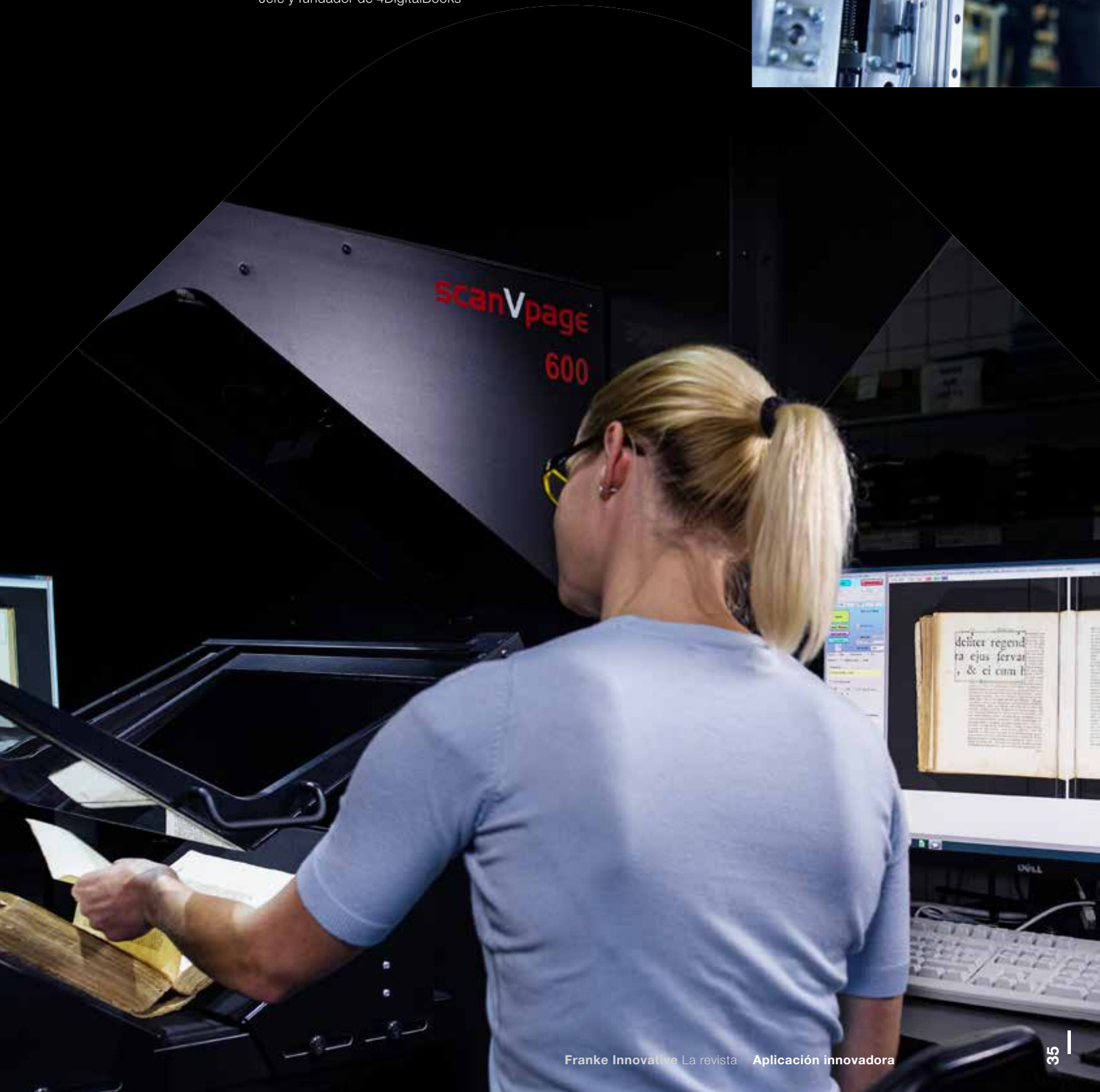
Trabajamos
juntos



”

Hemos desarrollado nuestra tecnología con un objetivo en mente: Confiabilidad – desde la primera página

Ivo lossiger
Jefe y fundador de 4DigitalBooks



Máquina de corte de tubos por láser de Trumpf | Requisito de rodamiento con precisión



Sujeción innovadora con rodamientos Franke

Una máquina de corte de tubos por láser de Trumpf es un producto de alta tecnología repleto de ideas innovadoras. Esto también incluye la tecnología de sujeción. Está diseñado de tal manera que el tiempo requerido para la configuración es casi nulo y se elimina la tediosa necesidad de volver a sujetar. Los rodamientos dobles desarrollados a medida por Franke se instalan en ambos mandriles de una máquina TruLaser Tube. “Los mandriles son los componentes centrales de nuestras máquinas”, dice el ingeniero de desarrollo Holger Biener. “Deben asegurarse de que el componente esté colocado con precisión. Esta es la única forma de garantizar un mecanizado preciso.”

En este contexto, los rodamientos dobles de Franke cumplen una función elemental, ya que cualquier imprecisión en el rodamiento afectaría inmediatamente a la precisión del mecanizado. Además, se requiere una alta fiabilidad del rodamiento. Están muy satisfechos con los rodamientos Franke a este respecto, informa Markus Stapf: “Lo bueno del producto Franke: Funciona, no tenemos ningún problema durante el montaje o cuando está operativo.”

Coronas de orientación personalizadas

Los mandriles en un TruLaser Tube son un diseño interno de Trumpf y también son fabricados por Trumpf. “En realidad, solo queríamos comprar rodamientos estándar de Franke”, recuerda el ingeniero de desarrollo Holger Biener. Pero Christian Burghard, del departamento técnico de ventas de Franke, los convenció para una solución ampliada en forma de una corona

giratoria personalizada, dice. Se suministra como una unidad compacta y cerrada, lo que reduce considerablemente el esfuerzo de montaje.

Trumpf recibe una solución preparada y perfectamente adaptada del especialista en rodamientos Franke. “Podemos enmarcar eso, ya no tenemos que preocuparnos por eso”, dice Holger Biener. Considera muy positivas las sugerencias de Franke al respecto y así como la búsqueda conjunta de una buena solución.

Factores de éxito para una buena relación en negocio

Markus Stapf enfatiza que la calidad del producto no es el único factor decisivo para una relación comercial exitosa con Franke. “Por lo general, requerimos una comunicación muy abierta, procesos transparentes y también precios transparentes de nuestros proveedores”. Dependiendo de la situación económica, se requiere un apoyo flexible, y Franke “lo ha logrado muy bien en los últimos años”. Por ejemplo, dijo, se han encontrado buenas soluciones para alinear mejor los sistemas de producción. Esto es necesario, dice, porque la disponibilidad rápida se está volviendo cada vez más importante en todo el mundo, pero especialmente en Asia.

El contacto de Franke Christian Burghard se enorgullece de haber encontrado respuestas a los requisitos de Trumpf con Franke: “Ya hemos logrado mejoras significativas con los nuevos procesos introducidos en nuestra empresa, y seguimos trabajando para cumplir de manera óptima con las expectativas puestas en nosotros.”

Christian Burghard,
Consultor técnico
en Franke



”

Lo bueno del producto
Franke: Funciona.

Markus Stapf,
Líder de grupo en compras en Trumpf

Perfil de la solución de Franke

- Corona giratoria Franke personalizada con doble rodamiento
- Requisito de rodamiento: precisión y fiabilidad
- Reto especial: los plazos de entrega cortos y la disponibilidad de los rodamientos Franke siempre deben estar garantizada.





”

Todo fue rápido y sin ningún problema, la solución, el diseño las propuestas fueron dirigidas y precisas.

Sebastian Serrer,
Diseño en Kronen

”

Para los requisitos específicos, podemos ofrecer según las necesidades, soluciones precisas.

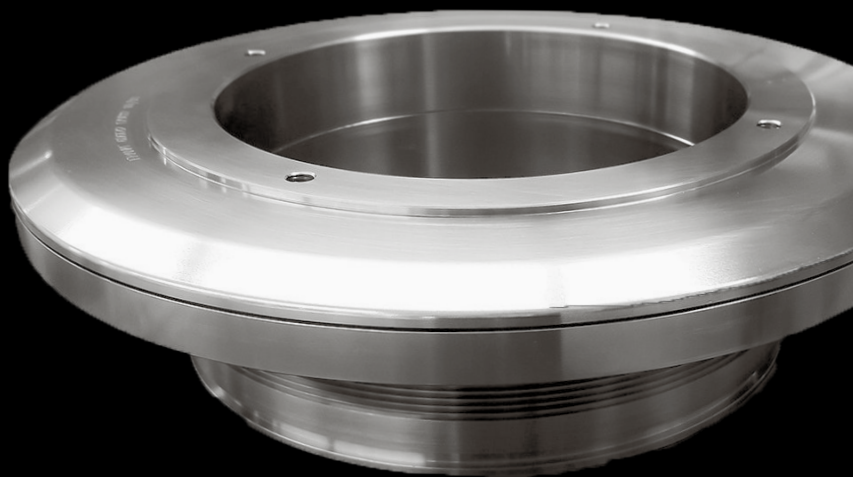
Michael Bärstecher,
Representante de ventas en Franke

Cortador de verduras en espiral de Kronen | Franke resuelve una tarea complicada

Un desafío se convierte en una historia de éxito: después de trabajar previamente en una solución con varios proveedores, Kronen GmbH finalmente encontró en Franke al socio que dominó una tarea difícil con una sofisticada corona giratoria.

Condiciones exigentes para el rodamiento

Una de estas máquinas es la cortadora en espiral SP150, que corta frutas y verduras en tiras largas con forma de espagueti. “A alta velocidad, convierte una calabaza de 15 cm de diámetro en una espiral de 16 metros, por ejemplo”, dice Sebastian Serrer. Otra posible aplicación son los fideos vegetales bajos en carbohidratos, actualmente muy de moda.



Construir una máquina que logre este arte de cortar no es fácil. Esto también se aplica a la integración de los componentes suministrados. Por ejemplo, se establecieron requisitos específicos para el rodamiento que guía la herramienta de corte. El desarrollo de la temperatura fue particularmente crítico aquí. Un fuerte calentamiento del rodamiento habría perjudicado la calidad de los alimentos procesados y, por lo tanto, había que evitarlo a toda costa.

Pasó la prueba de resistencia

El diseño de Franke ya se probó en la primera prueba práctica bajo condiciones particularmente exigentes: “Se envió una corona giratoria de Franke a un cliente para que la probara y la usó durante 16 horas al día en funcionamiento continuo. Después de medio año, se veía como nuevo”, dice Sebastian Serrer.

El segundo prototipo se probó directamente en Kronen en una operación de 24 horas de seis semanas, sin ningún problema. Posteriormente, se vio que los elementos de apoyo estaban como nuevos, lo que llevó a la decisión de equipar las cortadoras en espiral con coronas giratorias Franke como estándar.



Muchas gracias a todos los participantes!
Resultado de la encuesta de
percepción de marca



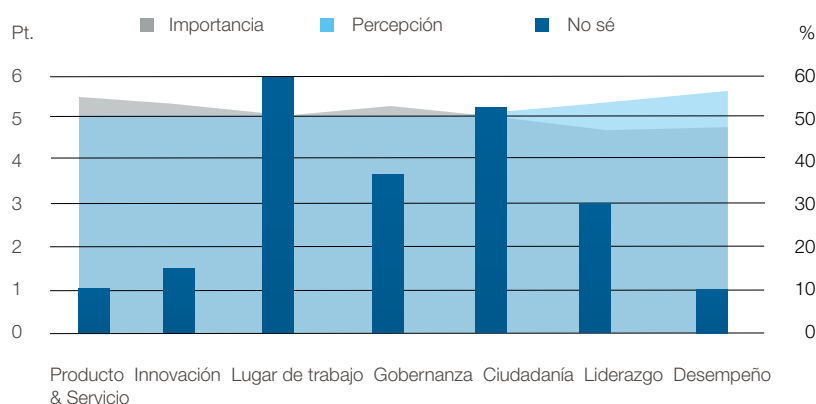


Como parte de un proyecto estudiantil en la Universidad de Aalen en cooperación con Franke, tuvo la oportunidad de participar en una encuesta sobre la percepción de la marca Franke a fines de mayo. Se preguntó a clientes, proveedores y también a los representantes sobre esto. Hemos resumido los resultados de la encuesta aquí.

Participantes

Total 281, de los cuales 104 clientes, 81 proveedores, 8 representantes, 88 empleados

Percepción de marca externa desde la perspectiva de los clientes, proveedores y representantes



Cómo leer el gráfico:

Los productos y servicios son muy importantes para el encuestado (5,5 puntos). Franke logró un muy buen 5 de 6 puntos aquí. El 10% no contestaría a la pregunta (las barras se refieren a los porcentajes de la derecha).

Explicaciones de términos:

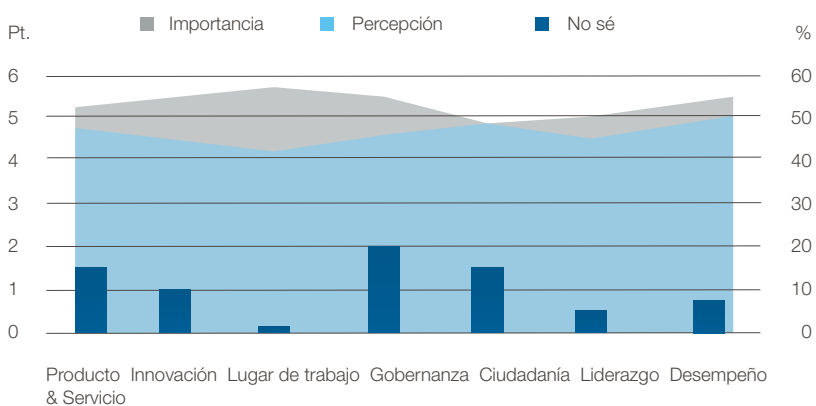
Lugar de trabajo = Condiciones de trabajo
 Gobernanza = Ética, honestidad, sociedad colectiva
 Ciudadanía = Proyectos sociales, sostenibilidad
 Liderazgo = Estrategia, futuro
 Rendimiento = Rendimiento, ingresos

Resultado y recomendaciones de acción externa:

En general, recibimos una calificación muy buena; Franke es percibido por nuestros clientes, proveedores y representantes como una empresa bien posicionada y administrada. Necesitamos trabajar en la relación

precio/rendimiento de nuestros productos y en medidas para reducir el alto nivel de desconocimiento en algunas áreas importantes. Ejemplo: Lugar de trabajo: los vídeos que hemos agregado recientemente al sitio web son útiles en este punto.

Percepción interna de la marca desde la percepción de los empleados



Resultado y recomendaciones para la acción interno:

Las calificaciones internas también se encuentran en un nivel alto. Hay una necesidad de acción, especialmente en el área de innovación, lugar de trabajo y liderazgo. Además de la comunicación, que necesita mejorarse en muchos lugares, hubo críticas a las condiciones climáticas y la desigualdad de oportunidades. También es necesario actuar en la comunicación de las actividades y en las áreas de gobernabilidad y ciudadanía, ya que se califican como muy importantes.

Medio ambiente y recursos

Alquiler Eurorad para empleados

A petición de muchos empleados, y como contribución a la protección del medio ambiente y la conservación de los recursos, cooperamos con el proveedor EURORAD y les permitimos alquilar bicicletas a través de Franke.



Feria Internacional

Franke en ferias comerciales en Bolonia y Chicago

Ya se han vuelto a celebrar las primeras ferias presenciales. Junto con nuestros representantes en Italia y EE. UU., estuvimos representados en el MCSPE de Bolonia y en el AUTOMATION en Chicago

Conferencia de ventas de Franke

Alemania, Austria Suiza

Después de más de 1,5 años sin una reunión personal en un grupo grande, fue muy agradable volver a ver a todos. El intercambio personal – fuera de la rutina diaria, es de enorme importancia y será también insustituible en el futuro. La reunión y el intercambio sirvieron, por un lado, para intercambiar información sobre la situación actual del mercado y nuestros competidores, y Franke presentó los últimos desarrollos sobre la declaración de misión y estrategia, así como de marketing y ventas. Franke aborda los temas relevantes del futuro y los desarrolla aún más.





Feria de automatización de fábricas Smart Factory + Auto- mation en Seúl

En septiembre, Smart Factory + Automation World, una feria comercial para la automatización de fábricas, tuvo lugar en Seúl. Nuestra representación, Franke Korea, presentó los rodamientos del alambres Franke y los sistemas lineales, así como el motor torque Franke. La feria es una plataforma de comunicación e información sobre los últimos desarrollos, tendencias, productos y servicios.

Feria de la innovación MAKE en Aalen

Para Franke, la feria de innovación MAKE fue una gran oportunidad para llegar a una audiencia completamente nueva en el área local con relativamente poco esfuerzo para para presentar el producto y la marca allí. Y en un ambiente muy especial – colorido, variado y poco convencional.



Visite nuestra pagina web para obtener más información sobre imagen y sonido

Futuro en imágenes en movimiento

¿Quieres participar también?

Estamos constantemente en busca de historias interesantes de clientes. También estaremos encantados de visitarle para recordarles cómo los componentes de Franke consiguen grandes resultados en su aplicación. ¡Escríbanos!



Sobre nosotros

Ver lo que nos mueve. Acompañar la gente de Franke en sus actividades y acciones diarias.



El principio Franke

Con nuestra invención de los rodamientos de alambres te ayudamos a ser innovador. Y así es como funciona.



E-movilidad

Para AGV y similares, ofrecemos los componentes ideales para las ruedas y los ejes.



Franke en tecnología médica

Los mayores fabricantes de dispositivos médicos del mundo confían en los componentes de Franke. Aprende más aquí.



Escáner de libros innovador

Cualquiera que quiera capturar digitalmente bibliotecas enteras necesita ideas ingeniosas y componentes fiables.



Embalaje y llenado con Franke

Los rodamientos y las guías lineales Franke están predestinados a altas exigencias de higiene y resistencia química.



FAQs

Las imágenes dicen más que las palabras. La adición de videos explicativos a las FAQs acaba de comenzar.



Editor:
Franke GmbH
Obere Bahnstraße 64
73431 Aalen, Germany

Contacto:
Tel. +49 7361 920-0
info@franke-gmbh.de
www.franke-gmbh.com

Responsable:
Gerhard Reiningger
Public Relations
Franke GmbH

Diseño:
Kränzle Designbüro, Aalen
Druck: detectif, Aalen
All rights reserved.

Créditos fotográficos:
Canva, Getty Images, Adobe,
Shutterstock, Fotolia, Kronen,
Trumpf, Franke

